

vivenso®

Gebrauchsanweisung



Made in Germany
vivenso – Sauberkeit fühlen und erleben.

www.vivenso.de

vivenso®





**WICHTIGE SICHERHEITSHINWEISE:
LESEN SIE DIESE HINWEISE VOR INBETRIEBNAHME**

Vor der Inbetriebnahme des vivenso-Raumreinigungssystems lesen Sie bitte alle Anweisungen sorgfältig. Ihr vivenso-Raumreinigungssystem darf nur für die in dieser Bedienungsanleitung beschriebenen Zwecke benutzt werden. Der Einsatz von Zusatzgeräten, die nicht von PRO-AQUA empfohlen sind, kann gefährlich sein.

1. Ziehen Sie immer zuerst den Netzstecker, bevor Sie das vivenso-Raumreinigungssystem säubern und trocknen.
2. Benutzen Sie das vivenso-Raumreinigungssystem nie ohne Separator.
3. Benutzen Sie das vivenso-Raumreinigungssystem nie ohne Wasser.
4. Bei starker Verschmutzung wechseln Sie bitte rechtzeitig das Wasser.
5. Reinigen Sie das vivenso-Raumreinigungssystem sowie den Separator nach jeder Benutzung.
6. Betreiben Sie das vivenso-Raumreinigungssystem nur unter Aufsicht. Kinder (unter 8 Jahren) und Personen, die mit dem Betrieb nicht vertraut sind, sollten möglichst ferngehalten werden.
7. Mit dem vivenso-Raumreinigungssystem dürfen keine Materialien gesaugt werden, die keine Verbindung mit Wasser eingehen. Den vivenso nicht zum Aufsaugen von größeren Mengen Mineralstaub, Ruß, Gips, Bauschutt usw. verwenden. Keine geballten Staubmengen aufsaugen.
8. Saugen Sie niemals feuergefährliche Flüssigkeiten auf!
9. Vermeiden Sie das Aufsaugen scharfkantiger oder harter Gegenstände.
10. Keine Zigaretten, Zündhölzer, Asche und andere rauchende oder brennende Gegenstände aufsaugen.
11. Verwenden Sie das vivenso-Raumreinigungssystem nie mit beschädigtem Netzkabel.
12. Stellen Sie das vivenso-Raumreinigungssystem nicht mit angeschlossenem Netzkabel ab. Ziehen Sie bei längerem Stillstand und bei Wartungsarbeiten immer den Netzstecker aus der Steckdose und schalten Sie zuvor alle Bedienelemente aus.
13. Beachten Sie die Gebrauchsanweisung und Warnungen des Herstellers und verwenden Sie nur zugelassenes Originalzubehör.
14. Der Hersteller lehnt jede Verantwortung für Schäden ab, die aus unsachgemäßer oder den Anweisungen widersprechender Benutzung, eigenmächtigen Reparaturen oder unsachgemäßer Wartung entstehen.

ZUSÄTZLICHE SICHERHEITSHINWEISE

Dieses Gerät ist nicht dafür bestimmt, durch Personen (einschließlich Kinder) mit eingeschränkten physischen, sensorischen oder geistigen Fähigkeiten oder mangels Erfahrung und/oder mangels Wissen benutzt zu werden, es sei denn, sie werden durch eine für ihre Sicherheit zuständige Person beaufsichtigt oder erhielten von ihr Anweisungen, wie das Gerät zu benutzen ist.

Kinder sollten beaufsichtigt werden, um sicherzustellen, dass sie nicht mit dem Gerät spielen. Wenn die Netzanschlussleitung dieses Gerätes beschädigt wird, muss sie durch den Hersteller oder seinen Kundendienst oder eine ähnlich qualifizierte Person ersetzt werden, um Gefährdungen zu vermeiden.



Hinweis zum Umweltschutz:

Dieses Produkt darf am Ende seiner Lebensdauer nicht über den normalen Haushaltsabfall entsorgt werden, sondern muss an einem Sammelpunkt für das Recycling von elektrischen und elektronischen Geräten abgegeben werden. Die Werkstoffe sind gemäß ihrer Kennzeichnung wiederverwertbar. Mit der Wiederverwendung, der stofflichen Verwertung oder anderen Formen der Verwertung von Altgeräten leisten Sie einen wichtigen Beitrag zum Schutz unserer Umwelt. Bitte erfragen Sie bei Ihrer Gemeindeverwaltung die zuständige Entsorgungsstelle.

ACHTUNG

Zur Vermeidung von elektrischen Schlägen nicht dem Regen aussetzen! Nicht im Freien aufbewahren oder benutzen!

Typ Haushalt



DOPPELT ISOLIERT

Sehr geehrte vivenso-Kundin, sehr geehrter vivenso-Kunde!

Wir möchten Sie zu Ihrem **vivenso-Raumreinigungssystem** herzlich beglückwünschen. Sie haben ein Produkt erworben, das technische Perfektion und Funktionalität mit hohem Bedienungskomfort und modernem Design vereint.

Die Tipps und Hinweise dieser Bedienungsanleitung sollten Sie aufmerksam lesen, um lange Freude an Ihrem **vivenso-Raumreinigungssystem** zu haben.

Notieren Sie sich bitte hier die Seriennummer Ihres vivenso. Diese finden Sie unter dem Handgriff auf dem Gerät selbst.



Hersteller

PRO-AQUA International GmbH
 Technologiepark 1 · 91522 Ansbach/Germany
 Phone +49 (0) 981 / 48 78 8-0
 Fax +49 (0) 981 / 48 78 8-99



Diese Darstellung des Etiketts dient lediglich als Beispiel.

Registrieren Sie Ihren vivenso

Sie haben 3 einfache Möglichkeiten Ihren persönlichen **vivenso** bei uns zu registrieren. Profitieren Sie von vielen zusätzlichen Serviceleistungen und registrieren Sie sich jetzt sofort.

ONLINE REGISTRIERUNG

Besuchen Sie unsere Internetseite und registrieren Sie Ihren vivenso online unter www.vivenso.de

TELEFON REGISTRIERUNG

Registrieren Sie Ihren vivenso telefonisch bei unserem freundlichen Service unter **0800 - 8751234**

POSTKARTEN REGISTRIERUNG

Füllen Sie die beiliegende Registrierungskarte aus und werfen Sie diese in den nächsten Briefkasten. Das Porto übernehmen wir für Sie.

Inhaltsübersicht

	Seite
Sicherheitshinweise.....	4 - 5
Allgemeine Beschreibung.....	9 - 10
Standardzubehör.....	11
Vorbereitung.....	12
Grundfunktionen	
Luftwäsche.....	13
Reinigen mit dem Standardzubehör.....	13 - 14
Weitere Funktionen	
Zeitschaltuhr.....	14
Blasfunktion.....	14
Nasssaugen.....	15
Vakuümieren.....	15
Pflegehinweise.....	16
Zubehör	
Zubehör-Sets.....	17
Sonderzubehör.....	18 - 19
Sprühextraktionskit.....	21 - 23
Elektrodüse Direktkontaktierung.....	24 - 25
Elektrodüse Young Family.....	26 - 27



vivenso®

ALLGEMEINE BESCHREIBUNG



TECHNISCHE DATEN

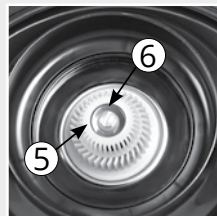
Typ	vivenso
Spannung	220 - 240 V 50/60 Hz
Leistung	max. 850 Watt stufenlos regelbar
Außenmaße	ca. 38 x 35 x 45cm (L x B x H)

vivenso®

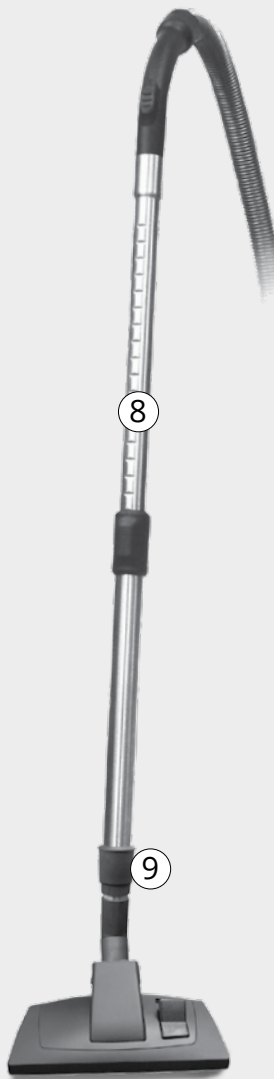
GRUNDGERÄT



1. **vivenso** Ein-/Ausshalter
2. Motorregulierung
3. Steckdose
4. Motorkopf
5. Separator
6. Befestigungsmutter
7. Wassertank
8. Tragebügel
9. Verschlussklappen
10. Abnehmbare Abdeckung für Ansaugstutzen
11. Fahrgestell
12. Tankentriegelung
13. Luftaustrittsgitter zum Verschieben (Rückseite)
14. Klappenaufbewahrung (Rückseite)



STANDARDZUBEHÖR



1. Umschaltbare Bodendüse
2. Polsterdüse
3. 2,5 m Saugschlauch inkl. Luftregulierung (3b)
4. **vivenso** Reinigungstuch
5. Hygiene- & Pflegemittel
6. Fugendüse
7. Reinigungsschlüssel
8. Edelstahlteleskoprohr
9. Hülse

VORBEREITUNG



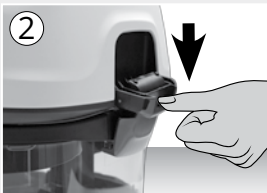
1. Befüllen Sie den Wassertank mit ca. 2,5 - 3 Liter kaltem Wasser, sodass die Ansaugereinheit leicht bedeckt ist (Abb. 1). Diese Wassermenge benötigt Ihr Raumreinigungssystem für alle Funktionen.
2. Vergewissern Sie sich, dass der Separator ordnungsgemäß befestigt ist.



HINWEIS:

Die Ansaugereinheit muss bei jedem Betrieb leicht mit Wasser bedeckt sein.

BEFESTIGUNG DES MOTORKOPFES AM WASSERTANK



1. Setzen Sie den Motorkopf auf den Wassertank (Achten Sie hierbei bitte auf ein leises Klickgeräusch, wenn der Motorkopf auf den Wassertank aufgesetzt wird, dies gewährleistet, dass der Motorkopf korrekt sitzt. Sollte kein Klicken zu hören sein, wiederholen Sie bitte den Vorgang.).



2. Drücken Sie zunächst die obere Schnalle komplett nach unten (Abb. 2). Halten Sie nun den unteren Teil gegen den Wassertank gedrückt, damit dieser beim Schließen einrasten kann (Abb. 3).



3. Schließen Sie nun die obere Schnalle bis ein KLICK ertönt (Abb. 4).



HINWEIS:

Schließen Sie die Schnalle erst UNTEN dann OBEN (Abb. 2-4).

GRUNDFUNKTIONEN DES VIVENSO



Luftwäsche

Stellen Sie Ihren **vivenso** im Raum auf und lassen Sie ihn je nach Raumgröße einige Minuten laufen. Ihr **vivenso** saugt nun alle unangenehmen Gerüche und Staubpartikel aus der Raumluft auf, bindet diese im Wasser und die frisch gewaschene Luft tritt durch das Luftaustrittsgitter wieder aus (Abb. 5). Ganz nach Geschmack können Sie dem Wasser im Tank einige Tropfen Duftöl zusetzen. Nach kurzer Zeit werden Ihre Räume von einem angenehmen Duft durchzogen.

Empfohlene Position für eine angenehme Luftwäsche:
„AIR“ (Abb. 6)



SO VERWENDEN SIE DAS STANDARDZUBEHÖR



Umschaltbare Bodendüse

Die umschaltbare Bodendüse eignet sich ganz besonders zur gründlichen und schonenden Reinigung von glatten Flächen und Teppichen.



Polsterdüse

Der kleine und bewährte Aufsatz für sämtliche weiche und kratzfesten Oberflächen (z.B. Polster, Gardinen, usw.). Sie erlaubt flächiges Saugen an schwer zugänglichen Stellen, ohne die benötigte Handlichkeit vermissen zu lassen.



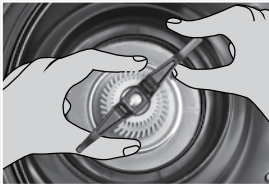
vivenso Reinigungstuch

Dieses hochwertige Microfasertuch dient dem universellen Einsatz zur Trocken- und Feuchtreinigung, z.B. Ihres **vivenso** Wassertanks.



Fugendüse

Dieser Aufsatz erleichtert Ihnen das Reinigen schwer zugänglicher Stellen, an die man bisher nur schlecht herankam.



Reinigungsschlüssel

Der Schlüssel dient dazu, die Schraube vom Separator etwas zu lösen, damit man den Separator mitsamt Schraube abnehmen und reinigen kann.

WEITERE FUNKTIONEN



Zeitschaltuhr

Funktion:

- Drehrad auf „AIR“; einschalten: Luftwäsche wird gestartet
- Nach 20 Minuten schaltet der Motor automatisch ab
- Neustart: Knopf auf „off“, 3 Sekunden warten, wieder einschalten
- Sobald die Drehzahl erhöht wird greift die Zeitschaltuhr nicht mehr

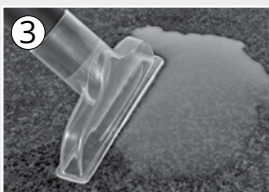
WICHTIGER HINWEIS:

Die Zeitschaltuhr ist nur auf unterster Stufe (AIR) anwendbar!



Blasfunktion

Ideal zum Durchblasen verstopfter Abflüsse oder zum Trocknen von Gegenständen. Öffnen Sie das Luftaustrittsgitter an der Rückseite und bringen Sie an dieser Stelle den Saugschlauch an. (Abb. 2).



Nasssaugen

Bei der Nassaufnahme beginnen Sie mit leerem Wassertank und saugen mit dem **vivenso**-Trockenschlauch das Wasser auf (Abb.3). Achten Sie darauf, dass der Wassertank nicht überfüllt wird! Nach jeder Nassaufnahme muss der Schlauch gereinigt und getrocknet werden. Saugen Sie dazu sauberes Wasser ein, bringen Sie den Schlauch anschließend an der Luftaustrittsöffnung an und stecken Sie das Griffstück in den Ansaugstutzen. Lassen Sie den **vivenso** nun ca. 2 – 3 Minuten laufen und blasen so den Schlauch trocken (Abb.4). Anschließend ist er wieder für alle anderen Arbeiten einsetzbar.



Empfohlene Position bei der Nassaufnahme des **vivenso**: „WET“ (Abb. 5).



HINWEIS:

Mit Elektrodüse und Elektroschlauch (Zubehör) kein Wasser saugen!



Vakuümieren

Geben Sie die zu reinigenden Gegenstände wie Kissen, Oberbetten, Stofftiere etc. in den Vakuümierbeutel, stecken Sie die Polsterdüse auf, schalten Sie den **vivenso** ein und saugen Sie die Luft komplett ab. Nehmen Sie nun den Schlauch ab und bringen Sie ihn an der Luftaustrittsöffnung an (Blasfunktion). Blasen Sie jetzt frische Luft in den Vakuümierbeutel – alles riecht wieder wie frisch gewaschen! (Abb. 6)



WICHTIG:

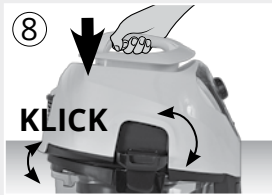
Beim Vakuümieren darf der **vivenso nicht ausgeschaltet werden.**

PFLEGEHINWEISE



Bitte befolgen Sie nach jeder Anwendung diese Hinweise:

1. Ziehen Sie zuerst den Netzstecker.
2. Schmutzwasser aus dem Wassertank entleeren, Wassertank anschließend mit dem speziellen vivenso Reinigungstuch reinigen.
3. Reinigen Sie den Boden des Motorkopfs mit dem speziellen **vivenso** Reinigungstuch (feucht) und trocknen Sie ihn ab.



4. Nehmen Sie die Schraube und den Separator ab, reinigen Sie ihn gründlich und setzen Sie ihn wieder auf. Achten Sie dabei darauf, dass der Separator richtig in die Führungskerbe einrastet und befestigen Sie ihn mit der Mutter.
5. Schließen Sie die Verschlussklappen nicht. Heben Sie den Tragegriff des Wassertanks leicht an und bringen diesen in Trocknungsstellung (Abb. 7). So kann die verbleibende Restfeuchte im Tank mit der Außenluft zirkulieren und optimal abtrocknen.
6. Durch einfaches Herunterdrücken des Motorkopfs ist der **vivenso** schnell wieder bereit für den nächsten Einsatz (Abb. 8).



WICHTIG:

Stellen Sie ihr vivenso-Raumreinigungssystem niemals mit Wasser befüllt oder in feuchtem Zustand ab.

ZUBEHÖR - SETS

Mit diesen exklusiven Zubehör-Sets stimmen Sie Ihr persönliches **vivenso-Raumreinigungssystem** perfekt auf Ihre individuellen Raumreinigungsbedürfnisse ab.



Zubehör-Set »CLASSIC«

Dieses exklusive Zubehör-Set bietet die perfekte Grundlage zur Haushaltsreinigung.

INHALT:

- Naturhaar-Staubpinsel
- Abflussadapter
- Aufblaspitze mit Peitsche
- Duftöle
- Mikrofaser Tuch **Allrounder** aus dem Hause **belvando**
- **Bodenfaser Extra** Reinigungsauflage
- **Zubehörhalter**

Zubehör-Set »EXKLUSIV«

Mit diesem Set haben Sie für jedes Reinigungsbedürfnis die perfekten Helfer zur Hand.

INHALT:

- Naturhaarbesen
- Handturbodüse
- Naturhaar-Staubpinsel
- Abflussadapter
- Aufblaspitze mit Peitsche
- Duftöle
- Mikrofaser Tuch **Allrounder** aus dem Hause **belvando**
- **Bodenfaser Extra** Reinigungsauflage
- **Zubehörhalter**

Zubehör-Set »PREMIUM«

Praktische Spezialaufsätze und leistungsstarke Universalreiniger erhalten Sie mit diesem Set.

INHALT:

- Squeegee
- Fensterreiniger
- Fleckenentferner
- **Bio-Universalreiniger** aus dem Hause **belvando**

SONDERZUBEHÖR



Naturhaarbesen

Der Naturhaarbesen eignet sich ganz besonders zur gründlichen und schonenden Reinigung von glatten Flächen und Teppichen.



Handturbodüse (Luftantrieb)

Für besonders leichte und gründliche Reinigung von Polstern, Autositzen usw.



Handturbodüse (Elektroantrieb)

Durch elektrischen Antrieb noch leistungsstärker. Ideal für besonders leichte und gründliche Reinigung von Polstern, Autositzen usw.



Bodenwischer

Bestens geeignet für Hartböden und Fliesen. Saugen und feucht Wischen in einem Arbeitsgang!



Bodenturbodüse (Luftantrieb)

Die Bodenturbodüse ermöglicht die leichte und effiziente Reinigung sämtlicher glatter Flächen und Teppiche.



Parkhalterung

Mit Hilfe der Hülse, die auf das Teleskoprohr gesteckt ist, lässt sich das Teleskoprohr ideal in der Parkhalterung platzieren und so auch abstellen.



Naturhaar-Staubpinsel

Der Staubpinsel ist zur Reinigung von Pflanzen und anderen empfindlichen Gegenständen geeignet. Stecken Sie den Staubpinsel direkt auf den Handgriff und öffnen Sie die Luftregulierung, um ein besonders schonendes Saugen zu ermöglichen.



Abflussadapter

Der Abflussadapter bietet mit der Blasfunktion des **vivenso** die Möglichkeit, Verstopfungen in Abflüssen selbst zu beseitigen.



Aufblaspitze mit Peitsche

Unser Aufblaspitze bietet sich insbesondere für das Aufblasen von Luftmatratzen, Planschbecken oder Ähnlichem an. In Verbindung mit der flexiblen Peitsche ist sie ideal zum Reinigen von Heizkörpern oder schwer zugänglichen Stellen.



Fleckenentferner

Beseitigt die hartnäckigsten Flecken. Aufsprühen, kurz einwirken lassen und mit dem Sprühextraktionskit oder der Polsterdüse mit Standard-Schlauch aufsaugen.



Lufterfrischer (schwarz)

Der Lufterfrischer neutralisiert unangenehme Gerüche und gereinigte, aromatisierte Luft strömt wieder aus.



Duftöle

Mit den Duftölen können Sie bei der Luftwäsche mit dem Raumreinigungssystem oder mit dem Lufterfrischer die Raumluft aromatisieren.

Aromen: Orange/Eukalyptus/Zitrone



Fensterreiniger

Gründliche Reinigung sämtlicher Fensterflächen ohne Reinigungsmittel (Nur in Verbindung mit Sprühextraktionskit, siehe Seite 19 ff.).



Squeegee

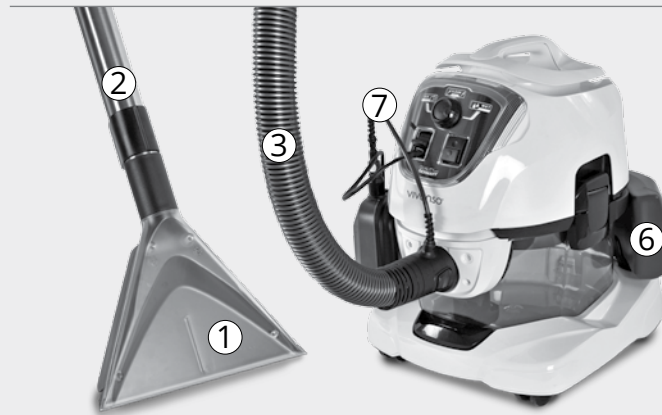
Ideal zur Feuchtreinigung glatter Oberflächen wie Fliesen, PVC, Linoleum usw. (Nur in Verbindung mit Sprühextraktionskit, siehe Seite 19 ff.).

vivenso®

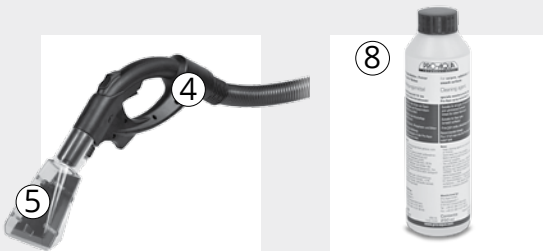
SONDERZUBEHÖR SPRÜHEXTRAKTIONSKIT

TECHNISCHE DATEN

Frischwassertank	ca. 3,5 Liter
Maximaler Druck	4 bar
Pumpe	220 – 240 V 50/60 Hz 30 Watt



1. Große Teppichdüse
2. Edelstahlrohre
3. Extraktionsschlauch
4. Handgriff
5. Kleine Polsterdüse
6. Frischwassertank
7. Frischwasserleitung Saugschlauch
8. Reinigungsmittel 250 ml



HINWEIS:

Verwenden Sie nur vom Hersteller empfohlene Reinigungsmittel!

GRUNDFUNKTIONEN DES SPRÜHEXTRAKTIONSKITS



Mit diesem speziell entwickelten Sprühextraktionskit erreichen Sie einen besonders hohen Reinigungsgrad bei stark verschmutzten Polstern oder Teppichen.

Unter Druck wird das Reinigungskonzentrat auf das Polster oder den Teppich gesprüht und bindet den Schmutz. Die große Menge an durchströmender Luft nimmt nun die Feuchtigkeit mitsamt der Verschmutzung wieder auf. Die meisten hartnäckigen Flecken und festsitzenden Verschmutzungen können so gelöst und wieder entfernt werden.

**Empfohlene Position beim Einsatz des Sprühextraktionskits:
„WET“ (Abb. 1).**





1. Handwarmes Leitungswasser mit 2-3 Verschlusskappen Reinigungsmittel einfüllen und Verschlussklappe aufsetzen. (Achtung: Auf allen Oberflächen wie z.B. Teppichen, Polster, usw. vorher einen Farbechtheitstest an einer unauffälligen Stelle durchführen.)



2. Frischwassertank auf das Fahrgestell platzieren und anschließend den Motorkopf aufsetzen.



3. Elektrokabel in die Steckdose stecken und Motorregulierung auf Symbol „WET“ drehen.



4. Drücken Sie die Frischwasserleitung vom Saugschlauch fest in das Gegenstück am Frischwassertank. Jetzt den Ein- / Ausschalter betätigen und das gründliche Reinigen kann beginnen.



HINWEIS:

Beim Einsatz des Sprühextraktionskits zu Beginn bitte KEIN Wasser in den Wassertank des vivenso füllen.

SONDERZUBEHÖR ELEKTRODÜSE DIREKTKONTAKTIERUNG

Technische Daten

Spannung	230 V 50 Hz
Leistung	150 Watt



Empfohlene Position für das Saugen mit der Elektrodüse: „CLEAN“ (Abb. 1).

1. Elektrodüse (nur zum Trockensaugen geeignet)
2. Teleskoprohr für Elektrodüse (Edelstahl)
3. **vivenso** Elektroschlauch (zweifarbzig), nur zum Trockensaugen geeignet



Auch in weiß erhältlich.



ACHTUNG:

Die vivenso Elektrodüse und den Elektroschlauch bitte nur zum Trockensaugen verwenden!

GRUNDFUNKTIONEN DER ELEKTRODÜSE

Verwendung der Elektrodüse

Die **vivenso** Elektrodüse eignet sich besonders zur Pflege von stark strapazierten Teppichen und Teppichböden (z.B. bei Laufstraßen), aber auch für Polster und Matratzen.

Selbstverständlich können mit der **vivenso** Elektrodüse auch Hartböden abgesaugt werden. Schalten Sie Ihr **vivenso-Raumreinigungssystem** aus. Stecken Sie das Kabel des Elektroschlauchs in den dafür vorgesehenen Anschluss (siehe Bestandteile).

Schalten Sie den **vivenso** ein. Betätigen Sie den Entriegelungsmechanismus und bringen Sie das Teleskoprohr in Schrägstellung. Der Motor springt nun automatisch an. Stellt man das Teleskoprohr wieder zurück in eine vertikale Position, schaltet sich der Motor ab.

Überlastungsschutz der Elektrodüse

Bei Überlastung des Motors, z.B. bei Blockieren der Bürstenwalze durch aufgesaugte, sperrige Fremdkörper oder umwickelte Teppichfransen, schaltet ein reset-fähiger Überlastungsschutz den Motor zu Ihrer Sicherheit automatisch ab.

Dadurch wird die rote Warnlampe eingeschaltet. Sollte dieser Fall einmal eintreten, gehen Sie bitte folgendermaßen vor:

- Elektrodüse ausschalten und den Netzstecker des **vivenso-Raumreinigungssystem** aus der Steckdose ziehen.
- Fehlerursache beseitigen, Bürstenwalze wenn nötig reinigen.
- Anschließend können Sie die Elektrodüse wieder in Betrieb nehmen.

PFLEGE DER ELEKTRODÜSE

1. Ziehen Sie den Netzstecker der Düse.
2. Entfernen Sie eventuell festgesetzte Haare und Teppichfasern mit der Fugendüse.

vivenso®

SONDERZUBEHÖR ELEKTRODÜSE YOUNG FAMILY

Technische Daten

Spannung	230 V 50 Hz
Leistung	130 Watt



Empfohlene Position für
das Saugen mit der
Elektrodüse: „CLEAN“ (Abb. 1).

1. Elektrodüse (nur zum Trockensaugen geeignet)
2. Teleskoprohr für Elektrodüse (Edelstahl)
3. **vivenso** Elektroschlauch (zweifarbzig), nur zum Trockensaugen geeignet



ACHTUNG:

Die vivenso Elektrodüse und den Elektroschlauch bitte nur zum Trockensaugen verwenden!

GRUNDFUNKTIONEN DER ELEKTRODÜSE

Verwendung der Elektrodüse

Die **vivenso** Elektrodüse eignet sich besonders zur Pflege von stark strapazierten Teppichen und Teppichböden (z.B. bei Laufstraßen), aber auch für Polster und Matratzen.

Selbstverständlich können mit der **vivenso** Elektrodüse auch Hartböden abgesaugt werden. Schalten Sie Ihr **vivenso-Raumreinigungssystem** aus. Stecken Sie das Kabel des Elektroschlauchs in den dafür vorgesehenen Anschluss (siehe Bestandteile).

Schalten Sie den **vivenso** ein. Betätigen Sie den Entriegelungsmechanismus und bringen Sie das Teleskoprohr in Schrägstellung. Der Motor springt nun automatisch an. Stellt man das Teleskoprohr wieder zurück in eine vertikale Position, schaltet sich der Motor ab.

Überlastungsschutz der Elektrodüse

Das Gerät hat eine Rutschkupplung in Form eines Flachriemens, welcher bei Überlastung des Motors, z.B. bei Blockieren der Bürstenwalze durch aufgesaugte sperrige Fremdkörper oder umwickelte Teppichfransen, verhindert, dass der Motor beschädigt wird. Das Problem macht sich bemerkbar durch ein schleifendes Geräusch im Antriebsbereich der Bürste.

Sollte dieser Fall einmal eintreten, gehen Sie bitte folgendermaßen vor:

- Elektrodüse sowie das **vivenso** Raumreinigungsgerät **sofort** ausschalten und den Netzstecker aus der Steckdose ziehen.
- Fehlerursache beseitigen, Bürstenwalze wenn nötig reinigen, **ggf. Flachriemen durch den Servicedienst ersetzen.**
- Anschließend können Sie das Gerät wieder in Betrieb nehmen.

PFLEGE DER ELEKTRODÜSE

1. Ziehen Sie den Netzstecker der Düse.
2. Entfernen Sie eventuell festgesetzte Haare und Teppichfasern mit der Fugendüse.



PRO-AQUA International GmbH

Technologiepark 1
91522 Ansbach/Germany

Phone +49 (0) 981/4 87 88-0
Fax +49 (0) 981/4 87 88-99

www.vivenso.com